

イチから知りたい！ 成年後見のはなし

認知症や知的障がい・精神障がいにより判断能力が十分でない方は、“なんのために”
“どんな理由で”「成年後見制度」が必要になるのでしょうか。

権利を守り生活を支援する「成年後見制度」の基本的なことからについて、専門家が
「たとえば、こんな・・・」といった事例や解説などを交えてお話しします。

日時 平成29年

7月26日 (水曜)

14時～16時

(開場13時30分)

場所 **平塚市青少年会館**

2階 集会室

平塚市浅間町12-41 (裏面参照)

対象 **平塚市内に在住・在勤の方**

定員 **100名 (申込み先着順)**

申込 **電話：0463(35)6175**

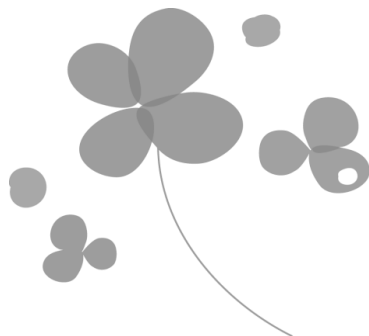
またはFAXにて

(裏面の申込票をご利用ください)

講師 おのだ じゅん
小野田 潤
社会福祉士

(公社)神奈川県社会福祉士会・ばあとなあ
神奈川湘南東支部・前支部長

藤沢市権利擁護ネットワーク連絡会副委員長、茅ヶ崎市成年後見支援ネットワーク連絡協議会構成員をはじめ、神奈川県市民後見人養成講座(基礎研修)の講師を務めるなど、高齢者・障がい者の権利擁護に携わる。



【申込み・お問い合わせは】

平塚市成年後見利用支援センター

平塚市立野町31-20 平塚栗原ホーム3階

電話：0463-35-6175

Fax：0463-63-3377

(月曜から金曜の9時から17時<祝日を除く>)

主催：平塚市社会福祉協議会 (平塚市成年後見利用支援センター)

○会場へのアクセス○

平塚市青少年会館

〒254-0041
平塚市浅間町 12-41

コンフォール平塚前(旧日産車体前)
バス停下車・徒歩3分

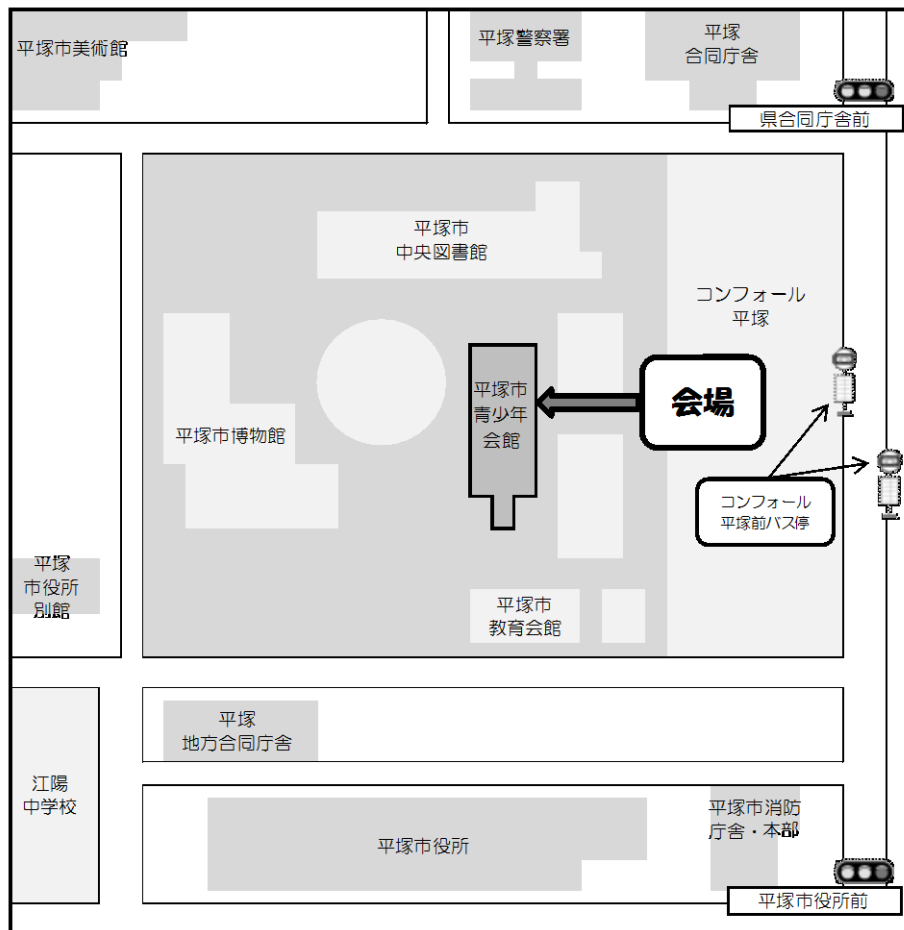
平塚駅北口からお越しの際

徒歩の場合：

- ・平塚駅北口より15分

バス(神奈中バス)の場合：

- ・平52系統 (平塚駅北口5番乗り場)
田村車庫行 新道・駒返橋入口
- ・平53系統 (平塚駅北口6番乗り場)
本厚木駅南口行 大神・旭町
- ・平60系統 (平塚駅北口5番乗り場)
田村車庫行 稻荷前・駒返橋入口



※青少年会館専用の駐車スペースはございません。
ご来場の際は、バス等の公共交通機関をご利用ください。

平成29年度平塚市権利擁護講演会

「イチから知りたい！ 成年後見のはなし」 参加申込票

送信先：平塚市成年後見利用支援センター

FAX 0463-63-3377

※申込みの受付は先着順です。定員に達してご出席いただけない方には、当センターよりご連絡いたします。特に連絡がない場合にはそのままご来場ください。

氏名	連絡先電話番号	住所